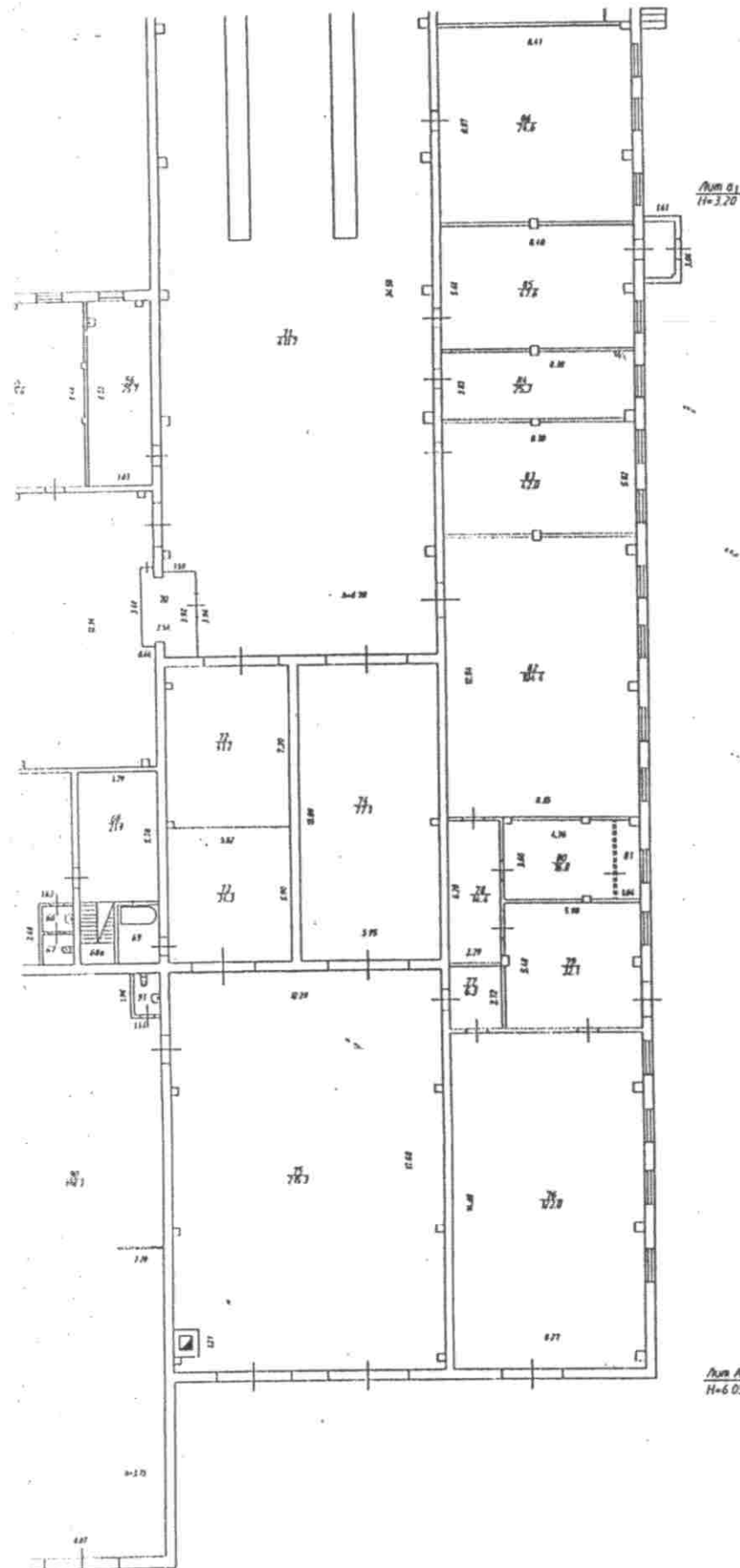


10. ЭКСПЛИКАЦИЯ ПЛОЩАДЕЙ К ПОЭТАЖНЫМ ПЛАНАМ

Литера, Этаж	Номер и наименование помещения				Высота помещений, м	Площадь, кв.м						Примечание		
	нежилого помещения, помещений общего пользования		части нежилого помещения (помещения)			Нежилых помещений			Открытые неотопляемые планировочные элементы	Помещений общего пользования	Всех помещений здания			
	наименование/назначение	№	наименование/назначение	№		Общая	Основная	Вспомогательная						
	1	2	3	4		5	6	7	8	9	10		11	12
А ----- 1 эт.			кабинет	1		19.2	19.2	-	-	-	-	19.2		
			санузел	2		1.4	-	1.4	-	-	-	1.4		
			санузел	3		2.0	-	2.0	-	-	-	2.0		
			санузел	4		3.1	-	3.1	-	-	-	3.1		
			коридор	5		14.9	-	14.9	-	-	-	14.9		
			коридор	6		9.1	-	9.1	-	-	-	9.1		
			коридор	7		7.1	7.1	-	-	-	-	7.1		
			кабинет	7а		25.1	25.1	-	-	-	-	25.1		
			кабинет	7б		1.4	1.4	-	-	-	-	1.4		
			кабинет	7в		4.3	4.3	-	-	-	-	4.3		
			кабинет	7г		1.4	1.4	-	-	-	-	1.4		
			кабинет	8		14.3	14.3	-	-	-	-	14.3		
			коридор	9		12.7	-	12.7	-	-	-	12.7		
			подсобное	9а		2.9	-	2.9	-	-	-	2.9		
			кабинет	10		21.2	21.2	-	-	-	-	21.2		
			спортзал	11		77.1	77.1	-	-	-	-	77.1		
			спортзал	12		15.6	15.6	-	-	-	-	15.6		
			раздевалка	12а		11.6	-	11.6	-	-	-	11.6		
			тренировочная	13		7.8	7.8	-	-	-	-	7.8		
			коридор	14		15.6	-	15.6	-	-	-	15.6		
			комната отдыха	15а		16.4	-	16.4	-	-	-	16.4		
			туалет	16		1.1	-	1.1	-	-	-	1.1		
			душная	18		3.9	-	3.9	-	-	-	3.9		
			сауна	19		4.5	-	4.5	-	-	-	4.5		
			душная	19а		2.6	-	2.6	-	-	-	2.6		
			коридор	19б		1.8	-	1.8	-	-	-	1.8		
			подсобное	20		9.0	-	9.0	-	-	-	9.0		
			спортзал	21		140.1	140.1	-	-	-	-	140.1		
			кабинет	22		10.9	10.9	-	-	-	-	10.9		
			кабинет	23		9.3	9.3	-	-	-	-	9.3		
			подсобное	24		8.4	-	8.4	-	-	-	8.4		
			кабинет	25		12.9	12.9	-	-	-	-	12.9		
			коридор	27		10.6	-	10.6	-	-	-	10.6		
		тамбур	27б		1.3	-	1.3	-	-	-	1.3			
		санузел	28		4.3	-	4.3	-	-	-	4.3			
		зал	29		34.5	34.5	-	-	-	-	34.5			
		служебное	29а		6.1	6.1	-	-	-	-	6.1			
		кабинет	30		10.6	10.6	-	-	-	-	10.6			
		кабинет	30а		4.1	4.1	-	-	-	-	4.1			
		кабинет	31		15.2	15.2	-	-	-	-	15.2			
		кабинет	32		15.6	15.6	-	-	-	-	15.6			
		коридор	33		14.2	-	14.2	-	-	-	14.2			
			Итого:				605.2	453.8	151.4	-	-	-	605.2	
			Общая площадь помещения всего, по этажу:				605.2	453.8	151.4	-	-	-	605.2	
А ----- интерес опь			служебное	1		15.7	15.7	-	-	-	-	15.7		
			лестничная клетка	2		3.5	-	3.5	-	-	-	3.5		
			архив	3		2.4	-	2.4	-	-	-	2.4		
				Итого:				21.6	15.7	5.9	-	-	21.6	
			Общая площадь помещения всего, по этажу:				21.6	15.7	5.9	-	-	21.6		
			Общая площадь помещений всего, по зданию:				626.8	469.5	157.3	-	-	626.8		



Лист А
И-3.20

Лист А
И-6.05

Владимирский филиал ФГУП "Росветинтеранизация-Федера"			
Пожарный план			
Должность	Фамилия И.О.	Подпись	Дата
Исполнитель работ	Воронин Е.И.	<i>[Signature]</i>	
Руководитель группы	Воронин В.С.		

г.Владимир, ул.Гастелл

2	3	4	5	6	7	8	9	10	11	12	13
		мойка	42		440.1	440.1	-	-	-	440.1	
		ремонтный цех	44		1136.3	1136.3	-	-	-	1136.3	
		водомерный узел	45		34.7	-	34.7	-	-	34.7	
		инструментальная	46		17.6	17.6	-	-	-	17.6	
		раздаточная	47		6.8	6.8	-	-	-	6.8	
		кабинет	48		12.8	12.8	-	-	-	12.8	
		инструментальная	49		48.7	48.7	-	-	-	48.7	
		кабинет	50		24.0	24.0	-	-	-	24.0	
		пропиточная	51		48.2	48.2	-	-	-	48.2	
		красный уголок	52		50.1	50.1	-	-	-	50.1	
		кабинет	53		23.5	23.5	-	-	-	23.5	
		тамбур	54		2.0	-	2.0	-	-	2.0	
		кузница	55		45.6	45.6	-	-	-	45.6	
		обойная	56		25.7	25.7	-	-	-	25.7	
		цех	57		427.9	427.9	-	-	-	427.9	
		вакууматорная	58		24.3	24.3	-	-	-	24.3	
		зарядная	59		4.0	4.0	-	-	-	4.0	
		зарядная	60		4.2	4.2	-	-	-	4.2	
		коридор	61		11.2	-	11.2	-	-	11.2	
		РУ	62		5.8	5.8	-	-	-	5.8	
		трансформаторная	63		21.6	21.6	-	-	-	21.6	
		кабинет	64		22.5	22.5	-	-	-	22.5	
		котельная	65		144.7	144.7	-	-	-	144.7	
		умывальная	66		2.0	-	2.0	-	-	2.0	
		туалет	67		1.6	-	1.6	-	-	1.6	
		подсобное	68		21.9	-	21.9	-	-	21.9	
		лестничная клетка	68а		4.4	-	4.4	-	-	4.4	
		умывальная	69		5.1	-	5.1	-	-	5.1	
		кабинет	70		9.4	9.4	-	-	-	9.4	
		ремонтный цех	71		411.7	411.7	-	-	-	411.7	
		комната отдыха	72		41.7	-	41.7	-	-	41.7	
		склад	73		34.3	-	34.3	-	-	34.3	
		сушилка	74		77.1	77.1	-	-	-	77.1	
		мастерская	75		215.3	215.3	-	-	-	215.3	
		мастерская	76		122.0	122.0	-	-	-	122.0	
		склад	77		6.3	-	6.3	-	-	6.3	
		коридор	78		14.4	-	14.4	-	-	14.4	
		подсобное	79		32.1	-	32.1	-	-	32.1	
		венткамера	80		16.8	-	16.8	-	-	16.8	
		венткамера	81		2.8	-	2.8	-	-	2.8	
		агрегатная	82		104.4	104.4	-	-	-	104.4	
		художественная мастерская	83		42.0	42.0	-	-	-	42.0	
		сварочная	84		25.3	25.3	-	-	-	25.3	
		термическая	85		47.6	47.6	-	-	-	47.6	
		электроцех	86		74.6	74.6	-	-	-	74.6	
		столярная	87		43.3	43.3	-	-	-	43.3	
		тамбур	88		2.5	-	2.5	-	-	2.5	
		кладовая	89		3.6	-	3.6	-	-	3.6	
		мастерская	90		198.3	198.3	-	-	-	198.3	
		туалет	91		2.2	-	2.2	-	-	2.2	
		Итого:			4668.7	3986.2	682.5	-	-	4668.7	
		Общая площадь помещения всего, по этажу:			4668.7	3986.2	682.5	-	-	4668.7	
		кладовая	1		6.6	-	6.6	-	-	6.6	
		кладовая	2		5.4	-	5.4	-	-	5.4	
		коридор	3		11.6	-	11.6	-	-	11.6	
		мойка	4		7.8	7.8	-	-	-	7.8	
		обеденный зал	5		46.9	46.9	-	-	-	46.9	
		раздаточная	5а		14.8	14.8	-	-	-	14.8	
		лестничная клетка	6		29.9	-	29.9	-	-	29.9	
		коридор	7		70.8	-	70.8	-	-	70.8	
		кабинет	8		23.3	23.3	-	-	-	23.3	

1	2	3	4	5	6	7	8	9	10	11	12	13
			кабинет	9		23.0	23.0	-	-	-	23.0	
			кабинет	10		19.9	19.9	-	-	-	19.9	
			кабинет	11		15.5	15.5	-	-	-	15.5	
			кабинет	12		11.0	11.0	-	-	-	11.0	
			кабинет	13		22.7	22.7	-	-	-	22.7	
			кабинет	14		23.6	23.6	-	-	-	23.6	
			касса	15		4.8	4.8	-	-	-	4.8	
			коридор	16		4.5	-	4.5	-	-	4.5	
			кабинет	17		15.0	15.0	-	-	-	15.0	
			бухгалтерия	18		39.3	39.3	-	-	-	39.3	
			умывальная	19		4.4	-	4.4	-	-	4.4	
			коридор	20		1.8	-	1.8	-	-	1.8	
			туалет	20а		1.2	-	1.2	-	-	1.2	
			туалет	20б		1.2	-	1.2	-	-	1.2	
			лестничная клетка	21		29.5	-	29.5	-	-	29.5	
			кабинет	22		44.3	44.3	-	-	-	44.3	
			кабинет	23		14.2	14.2	-	-	-	14.2	
			приемная	24		14.9	14.9	-	-	-	14.9	
			коридор	25		15.8	-	15.8	-	-	15.8	
			Итого:			523.7	341.0	182.7	-	-	523.7	
			Общая площадь помещения всего, по этажу:			523.7	341.0	182.7	-	-	523.7	
			Общая площадь помещений всего, по зданию:			5324.2	4346.5	977.7	-	-	5324.2	